

EXPOSICIÓN LABORAL A VIH

EXPERIENCIA EN SEIC -MSP

Dr. Ignacio Mirazo

Marzo 2002

Exposición Laboral a VIH

- Marco Referencial:

- ⇒ SEIC - CEI.

- ⇒ Centro de Referencia Nacional para Infección VIH-SIDA (1987):

 - Diagnóstico Valoración y Tratamiento.

- ⇒ Comité de Protocolo y Tratamiento (2000).

- ⇒ Administración y suministro de Drogas Antirretrovirales (MSP - 2001).

- ⇒ Accidentes Laborales:

 - asesoría técnica

 - asistencia directa: QP - VIH

Exposición Laboral a VIH

Accidentes laborales

- Valoración del Accidente.
- Oportunidad del Tratamiento.
- Quimioprofilaxis y Seguimiento del accidentado y de la fuente.
- Marco legal.

Exposición Laboral a VIH

Valoración “in situ” del accidente:

- ① Factores dependientes del accidente en sí mismo:
 - * Tiempo transcurrido entre el accidente y la consulta (< 6 hs.).
 - * Tipo de exposición: (percutánea - cutánea - mucosa).
 - * Procedimiento determinante del accidente.
 - * Material causante.
 - * Severidad de la exposición.
 - * Naturaleza de la exposición.
 - * Tiempo de exposición.

Exposición Laboral a VIH

- ② Factores dependientes de la fuente de transmisión:
 - * Prevalencia de determinada infección en la población general y grupos de riesgo.
 - * Naturaleza del fluido biológico responsable.
 - * Entidad del inóculo.
 - * Concentración del agente.
 - * Grado de transmisibilidad del agente.
 - * Status serológico de la fuente.
 - * En VIH reactivos, estado evolutivo de la infección.

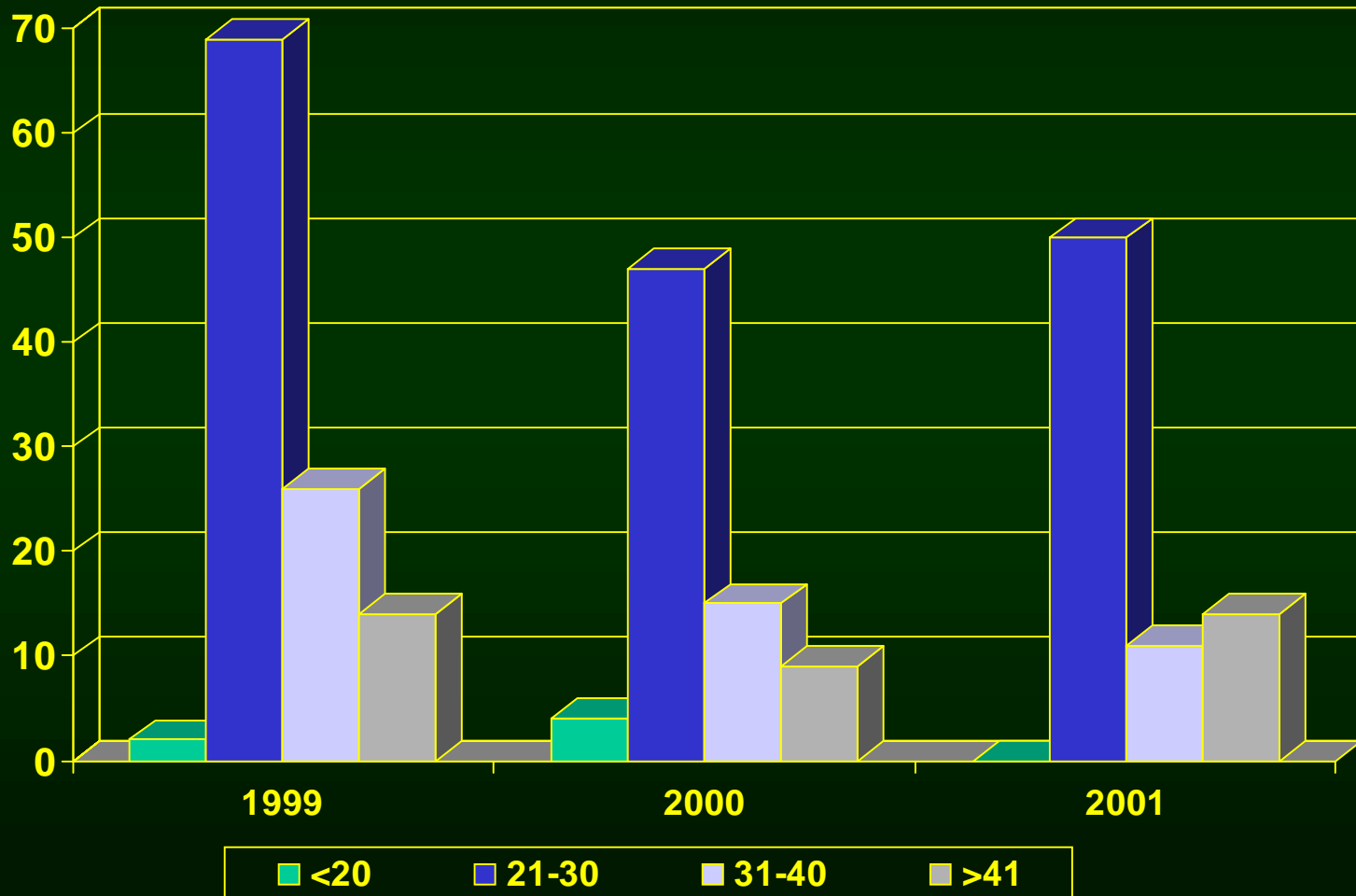
Exposición Laboral a VIH

- ③ Factores dependientes del personal de salud expuesto:
 - ✦ Existencia de medidas de barrera.
 - ✦ Taras orgánicas previas.
 - ✦ Profilaxis previas.

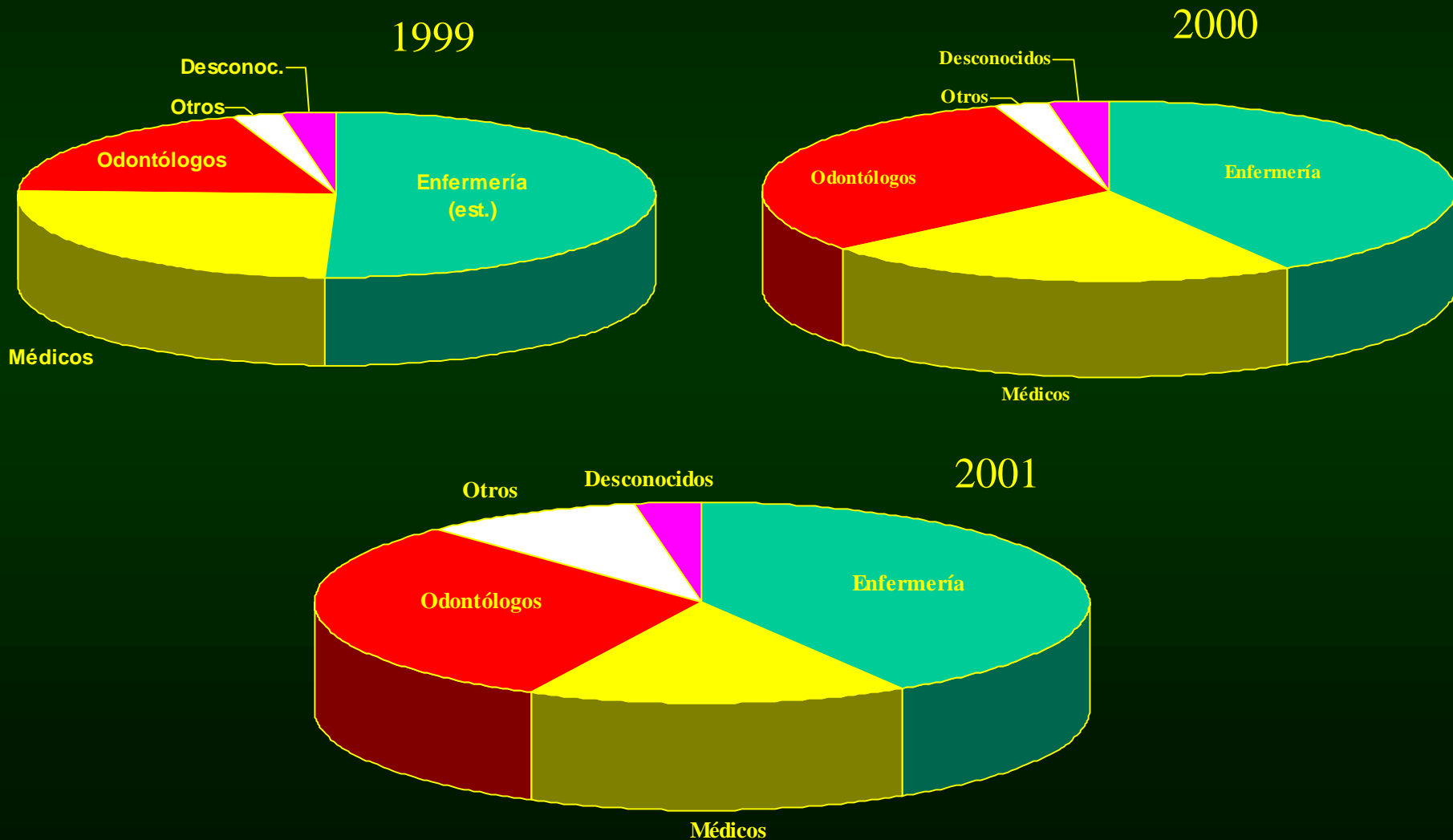
Exposición Laboral a VIH

Casuística SEIC - MSP.

Distribución por edad del expuesto

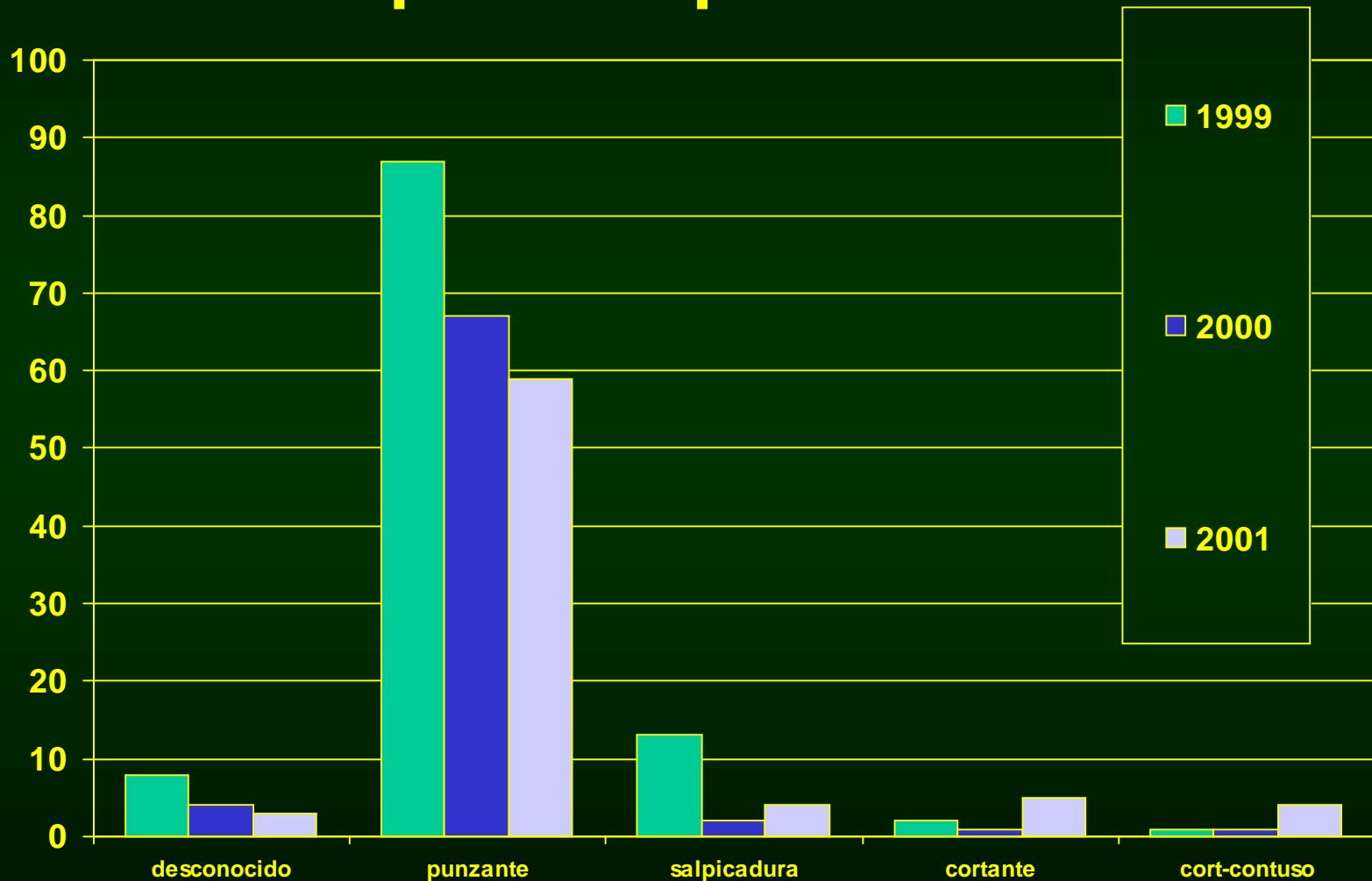


Exposición Laboral a VIH:



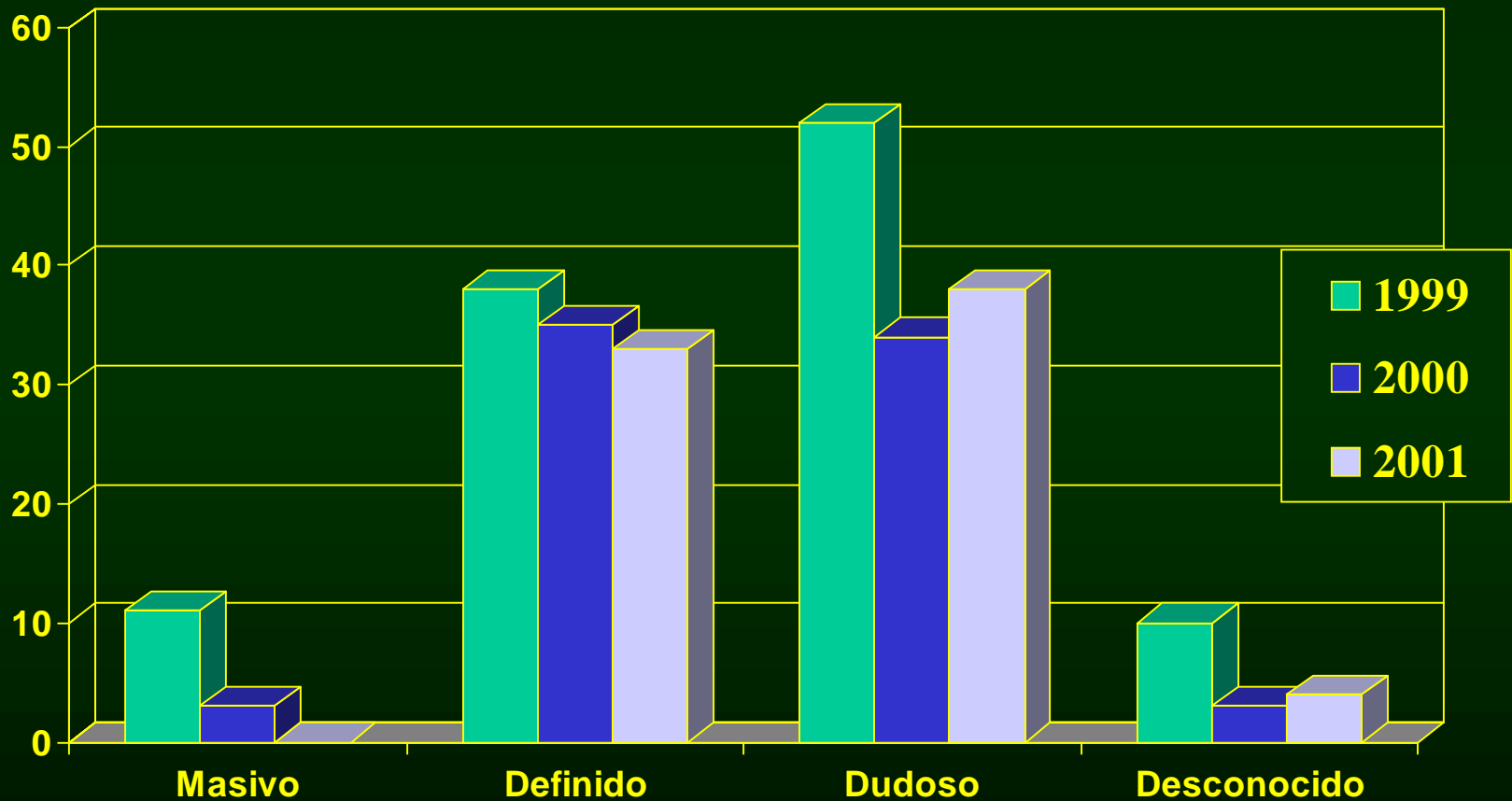
Exposición Laboral a VIH

Tipo de exposición



Exposición Laboral a VIH

Entidad del Accidente



Exposición Laboral a VIH

