

CARGA VIRAL SERICA PARA HIV-1 *

MUESTRA 1 (N=50. Junio-Julio 1998)

Media: 73000 copias/ ml.

Rango: 40-680000 copias/ ml.

Porcentaje menor de 500 copias/ ml.: 18%

MUESTRA 2 (N=50. Enero-Febrero 2002)

Media: 19600 copias/ ml.

Rango: 40-238000 copias/ ml.

Porcentaje menor de 500 copias/ ml.: 58%

***NASBA-Nuclisens**

Datos Laboratorio de Patología Clínica del CASMU

FIGURA 3. Virus de la hepatitis B

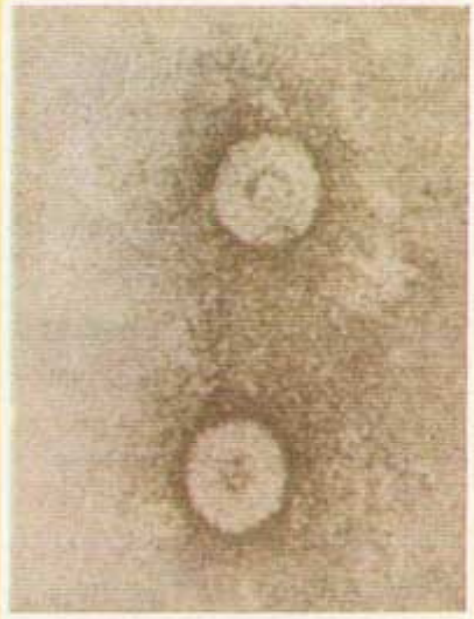
DNA
Polimerasa

HBsAg

DNA

HBeAg

HBcAg



RESISTENCIA A LOS DESINFECTANTES

MAYOR

PRIONES

ESPOROS BACTERIANOS

MYCOBACTERIAS

QUISTES PARASITARIOS

VIRUS NO ENVUELTOS

TROFOZOITOS

BACTERIAS GRAM NEGATIVAS

HONGOS

BACTERIAS GRAM POSITIVAS

VIRUS ENVUELTOS



MENOR

Modificado de Russell y col. ASM News 1997.63:481-487

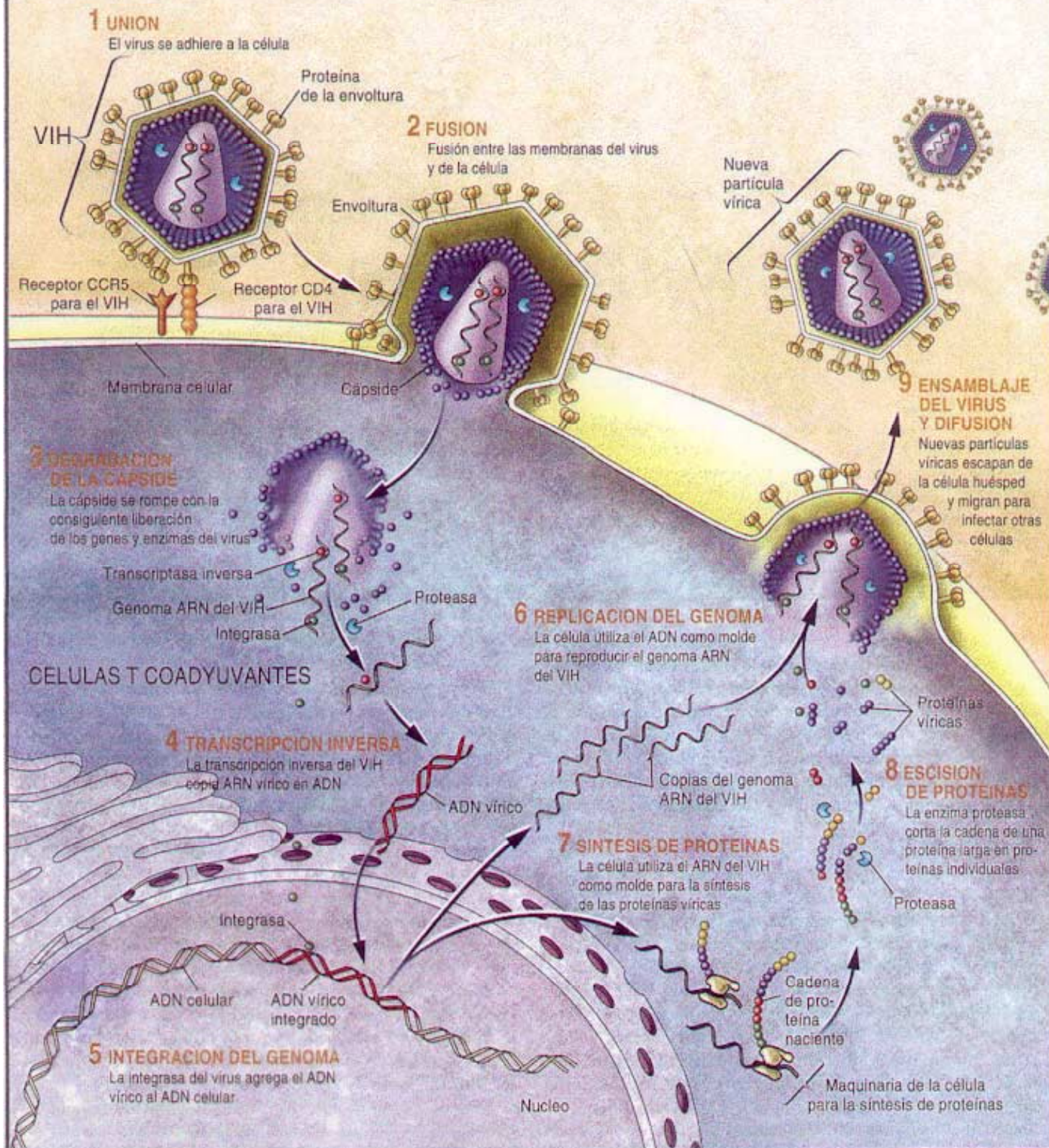
VIRUS DE LA HEPATITIS C

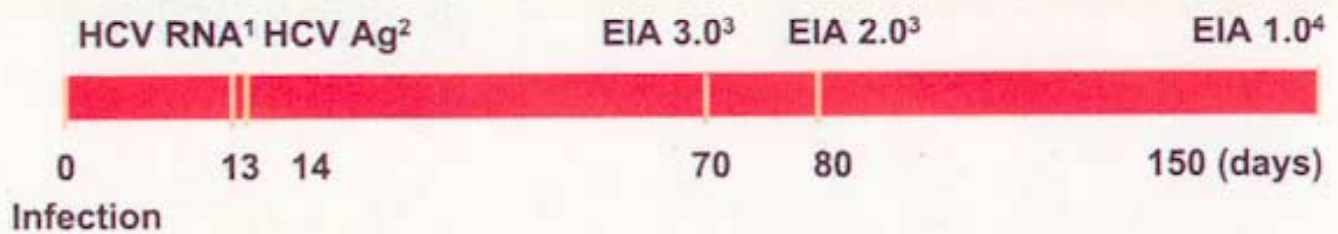
- GRUPO DE LOS FLAVIRIRUS
- AFECTA SOLAMENTE AL HOMBRE
- VIRUS ARN (aprox. 10.000 bases)
- HEPATOTROPO
- PRODUCE INFECCIONES CRONICAS
- MARCADA VARIABILIDAD GENETICA Y ANTIGENICA

ASI OPERA UN VIRUS

CICLO BIOLÓGICO DEL VIH, descifrado con ayuda de análisis genómicos. Presenta una complejidad insólita en sus detalles, aunque todos los virus recorren los mismos pasos principales para infectar las células y reproducirse. Entran en una célula (se clavan en ella e inyectan en su interior todos los genes), copian ge-

nes y proteínas víricas (con la colaboración de los mecanismos y materias primas de la célula) y empaquetan las copias nuevas en partículas víricas capaces de diseminarse e infectar otras células. Los componentes víricos implicados en cada uno de estos pasos pueden servir de objetivos para fármacos.





¹ Busch MP et al. (1998)

² Based on differential in mean time to first detection of antigen and RNA in commercially available seroconversions (n=24). Eighty seven percent (87%) of antibody negative/RNA positive pre-seroconversion specimens contained detectable antigen. Peterson et al. (2000)

³ Busch MP et al. (1995)

⁴ Alter HJ et al. (1989)

Fig 6. Sensitivity of the ORTHO® Antibody to HCV Core Antigen ELISA Test System in HCV seroconversion series

DETERMINACION CUANTITATIVA DEL GENOMA DEL VIRUS C POR NASBA HCV QT

- RESULTADOS: copias de ARN/ml de plasma
- MEDIA: 3.836.420
- RANGO: 1 300 – 19.000.000

DATOS: Depto. De laboratorios
de Salud Publica – M.S.P.

INFECCION PRIMARIA POR HIV

0 10 15 20 30 días

RNA viral

Antígeno p24

Ventana serológica

Anti-HIV ELISA

Western Blot pos.