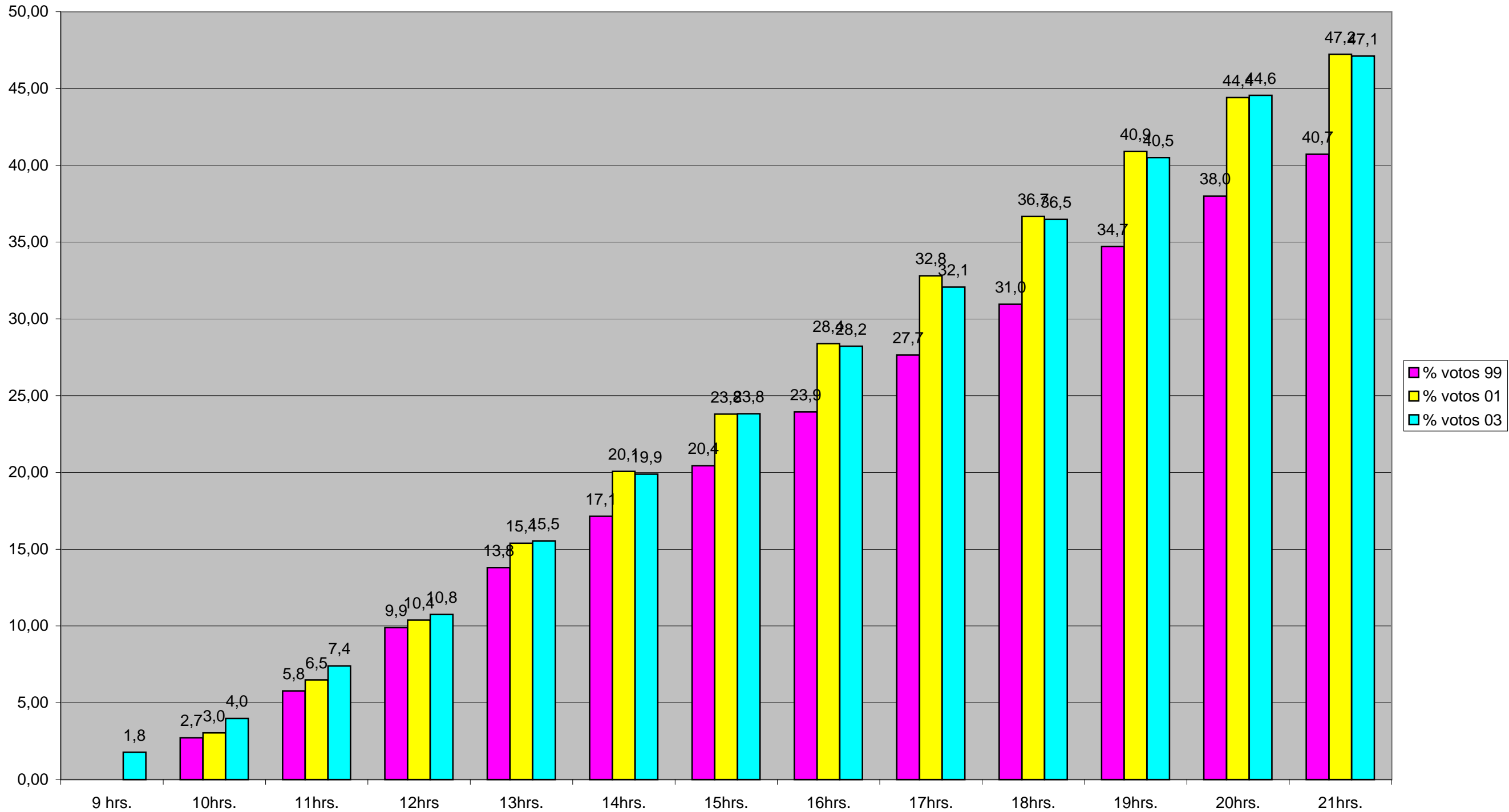
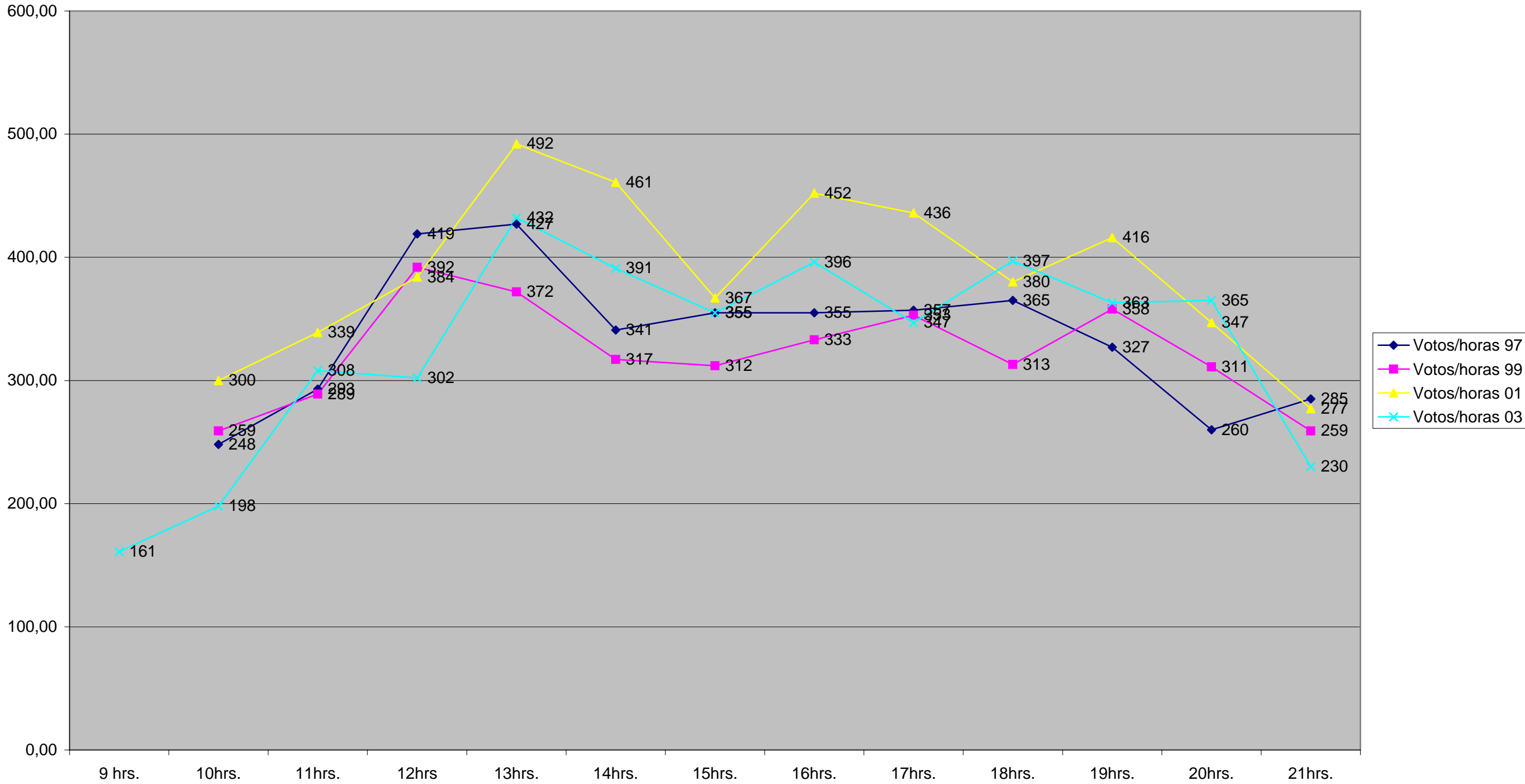


# ELECCIONES 2003 S.M.U. % de Votos por hora

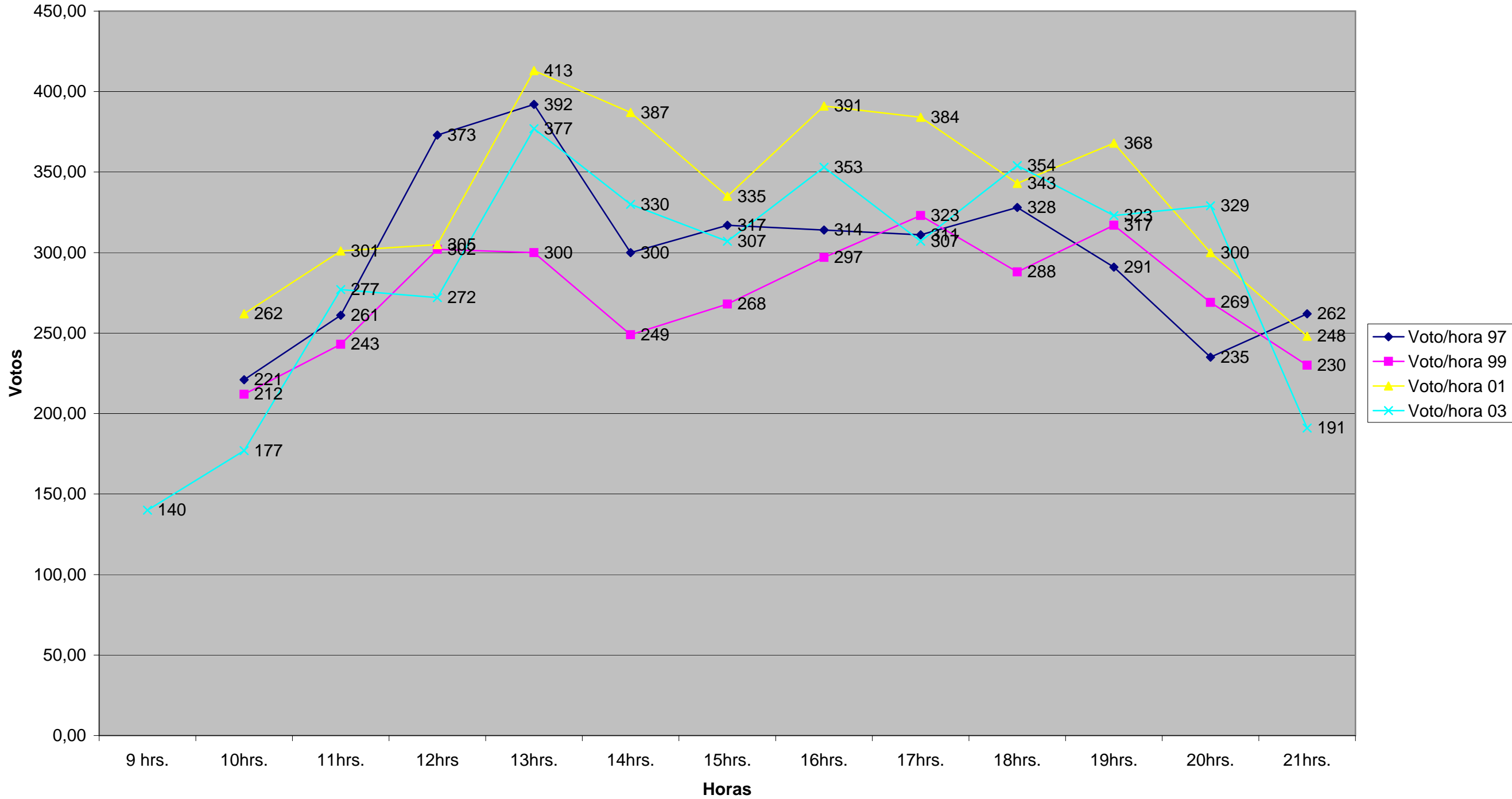
29/05/2003  
10:27 p.m.



### Comparativo Elecciones 97/99/01/03 Cantidad de votos por HORA GENERAL

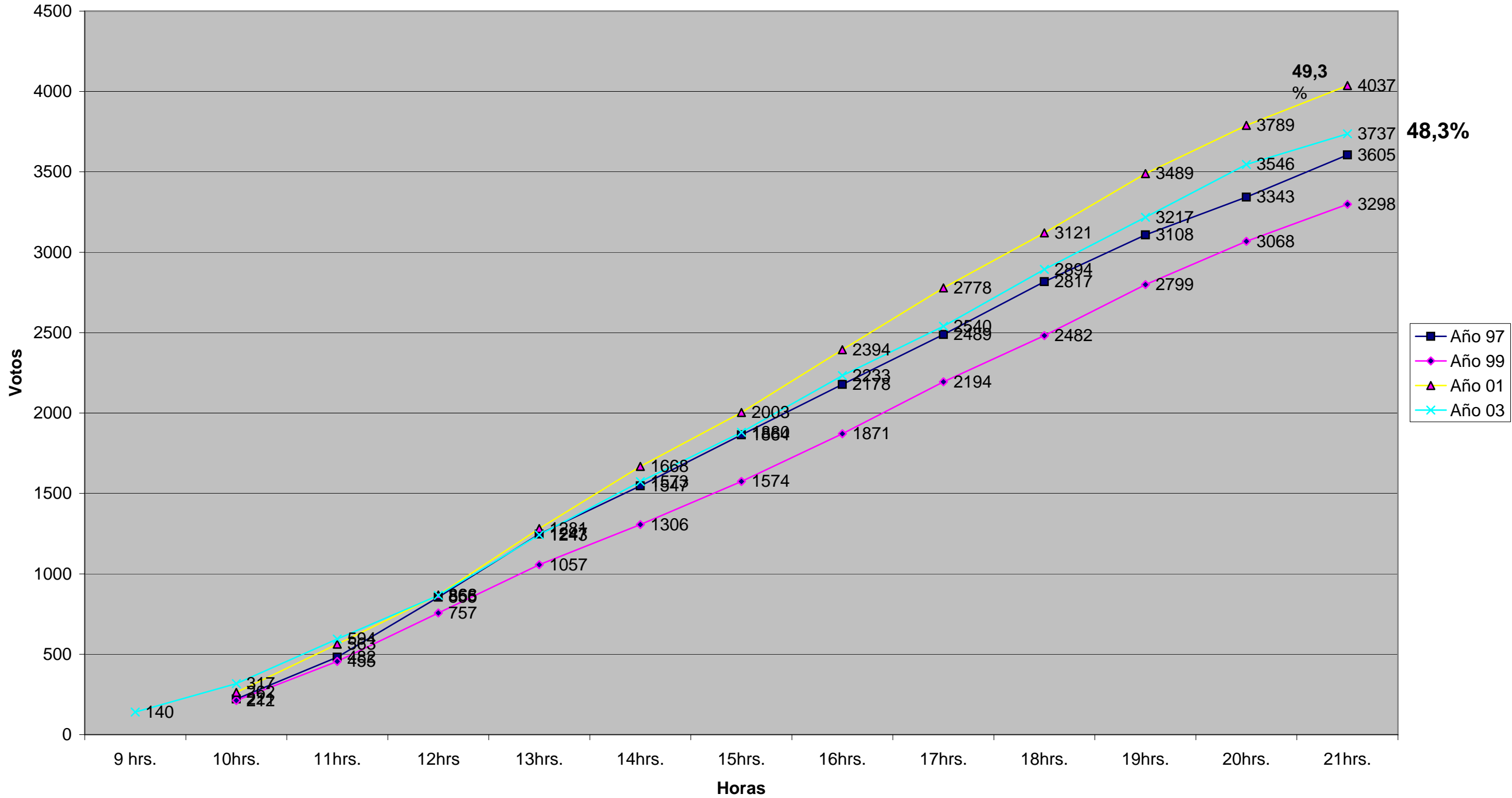


### Comparativo Elecciones 97/99/01/03 Cantidad de votos Médicos por HORA

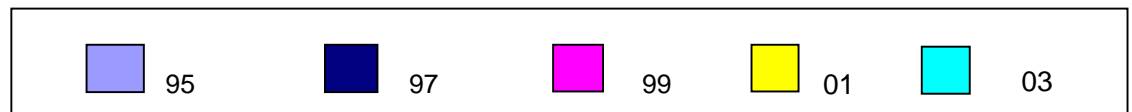
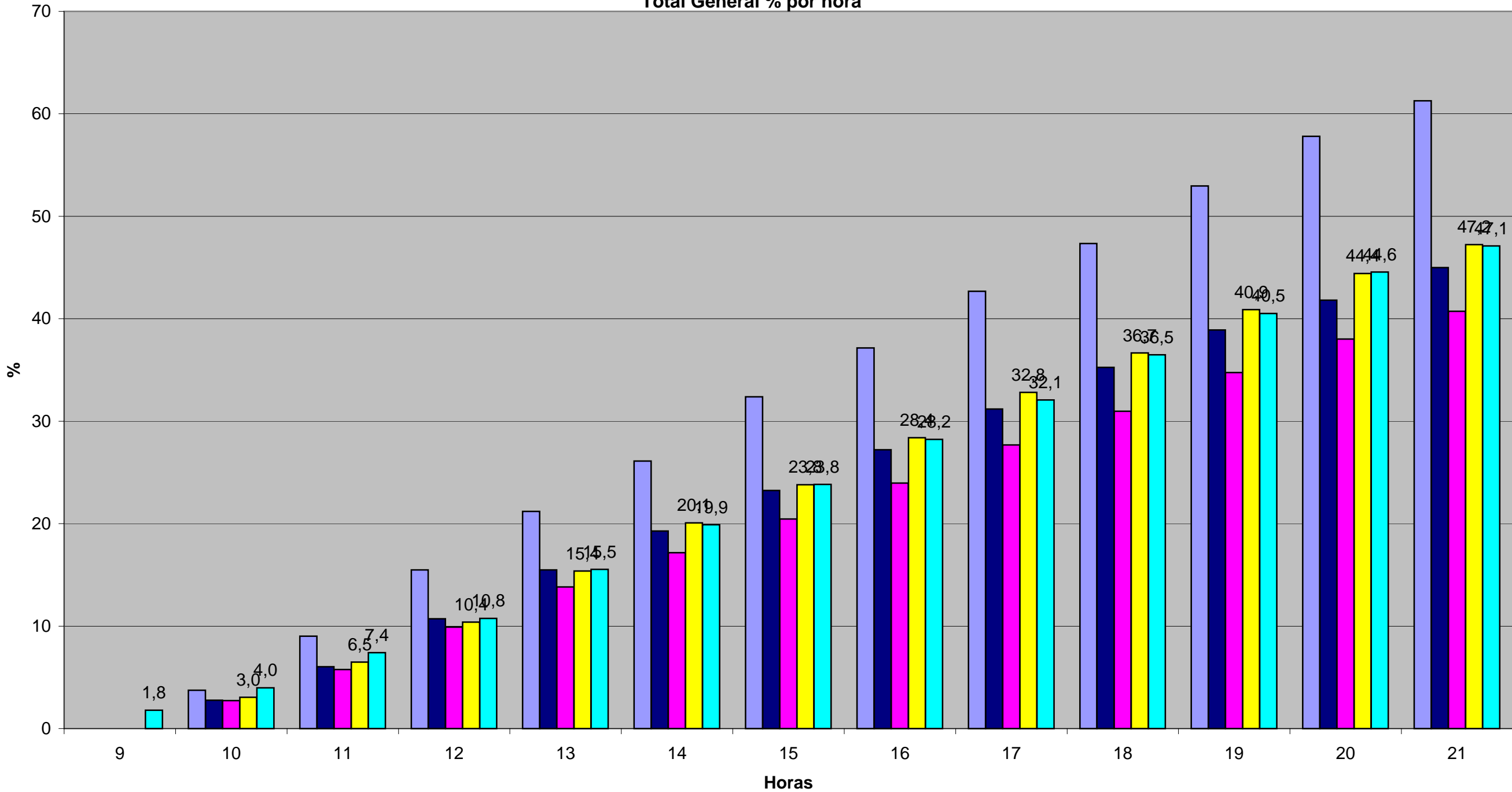


# ELECCIONES S.M.U. MAYO 2003

## Médicos



### Comparativo Elecciones 95/97/99/01/03 Total General % por hora



Elecciones 2003 S.M.U.

## PORCENTAJE DE VOTANTES POR HORAS EN LAS MESAS DE VOTACION

MESA	Nº																				Total				Total		Total	
		1	2	3	4	5	6	7	8	9	10	11	12	13	14	15	16	17	18	19	20	Medicos	21	22	23	Estudiantes	General	
	Habil.	356	364	360	362	361	361	363	345	373	341	366	365	364	365	357	375	355	361	354	891	7739	421	424	427	1272	9011	
Hora	Votos	12	6	5	8	9	8	3	6	4	7	6	5	6	4	5	12	8	9	2	15	140	6	7	8	21	161	
9	%	3,4	1,6	1,4	2,2	2,5	2,2	0,8	1,7	1,1	2,1	1,6	1,4	1,6	1,1	1,4	3,2	2,3	2,5	0,6	1,7	1,8	1,4	1,7	1,9	1,7	1,8	
Hora	Votos	22	13	10	14	19	19	18	11	15	14	15	15	16	12	14	17	16	22	6	29	317	13	13	16	42	359	
10	%	6,2	3,6	2,8	3,9	5,3	5,3	5,0	3,2	4,0	4,1	4,1	4,1	4,4	3,3	3,9	4,5	4,5	6,1	1,7	3,3	4,1	3,1	3,1	3,7	3,3	4,0	
Hora	Votos	32	22	21	26	30	39	26	23	30	34	31	26	31	35	22	30	27	33	19	57	594	24	24	25	73	667	
11	%	9,0	6,0	5,8	7,2	8,3	10,8	7,2	6,7	8,0	10,0	8,5	7,1	8,5	9,6	6,2	8,0	7,6	9,1	5,4	6,4	7,7	5,7	5,7	5,9	5,7	7,4	
Hora	Votos	47	36	30	41	43	53	42	36	42	47	45	37	47	54	38	40	39	45	30	74	866	30	34	39	103	969	
12	%	13,2	9,9	8,3	11,3	11,9	14,7	11,6	10,4	11,3	13,8	12,3	10,1	12,9	14,8	10,6	10,7	11,0	12,5	8,5	8,3	11,2	7,1	8,0	9,1	8,1	10,8	
Hora	Votos	66	54	52	63	64	70	57	51	66	72	62	64	54	70	56	60	54	57	48	103	1243	45	53	60	158	1401	
13	%	18,5	14,8	14,4	17,4	17,7	19,4	15,7	14,8	17,7	21,1	16,9	17,5	14,8	19,2	15,7	16,0	15,2	15,8	13,6	11,6	16,1	10,7	12,5	14,1	12,4	15,5	
Hora	Votos	80	76	72	79	80	86	69	67	85	91	80	78	69	89	77	73	71	68	65	118	1573	65	70	84	219	1792	
14	%	22,5	20,9	20,0	21,8	22,2	23,8	19,0	19,4	22,8	26,7	21,9	21,4	19,0	24,4	21,6	19,5	20,0	18,8	18,4	13,2	20,3	15,4	16,5	19,7	17,2	19,9	
Hora	Votos	96	100	80	96	99	100	80	86	100	103	94	96	78	103	98	87	84	83	78	139	1880	78	82	107	267	2147	
15	%	27,0	27,5	22,2	26,5	27,4	27,7	22,0	24,9	26,8	30,2	25,7	26,3	21,4	28,2	27,5	23,2	23,7	23,0	22,0	15,6	24,3	18,5	19,3	25,1	21,0	23,8	
Hora	Votos	114	119	92	124	104	121	95	111	114	116	113	116	93	123	113	105	98	101	100	161	2233	89	101	120	310	2543	
16	%	32,0	32,7	25,6	34,3	28,8	33,5	26,2	32,2	30,6	34,0	30,9	31,8	25,5	33,7	31,7	28,0	27,6	28,0	28,2	18,1	28,9	21,1	23,8	28,1	24,4	28,2	
Hora	Votos	127	132	104	139	132	137	118	126	127	127	130	132	111	135	127	123	115	109	110	179	2540	104	115	131	350	2890	
17	%	35,7	36,3	28,9	38,4	36,6	38,0	32,5	36,5	34,0	37,2	35,5	36,2	30,5	37,0	35,6	32,8	32,4	30,2	31,1	20,1	32,8	24,7	27,1	30,7	27,5	32,1	
Hora	Votos	143	147	125	149	161	151	131	139	150	145	144	153	128	147	142	144	127	124	136	208	2894	118	126	149	393	3287	
18	%	40,2	40,4	34,7	41,2	44,6	41,8	36,1	40,3	40,2	42,5	39,3	41,9	35,2	40,3	39,8	38,4	35,8	34,3	38,4	23,3	37,4	28,0	29,7	34,9	30,9	36,5	
Hora	Votos	157	163	141	162	176	172	156	161	165	158	164	162	146	168	151	158	140	141	153	223	3217	134	139	160	433	3650	
19	%	44,1	44,8	39,2	44,8	48,8	47,6	43,0	46,7	44,2	46,3	44,8	44,4	40,1	46,0	42,3	42,1	39,4	39,1	43,2	25,0	41,6	31,8	32,8	37,5	34,0	40,5	
Hora	Votos	167	183	156	180	189	188	164	172	182	178	183	177	153	180	160	179	156	158	177	264	3546	148	150	171	469	4015	
20	%	46,9	50,3	43,3	49,7	52,4	52,1	45,2	49,9	48,8	52,2	50,0	48,5	42,0	49,3	44,8	47,7	43,9	43,8	50,0	29,6	45,8	35,2	35,4	40,0	36,9	44,6	
Hora	Votos	176	197	166	192	201	196	170	182	188	188	191	187	163	190	165	186	169	170	183	277	3737	159	165	184	508	4245	
21	%	49,4	54,1	46,1	53,0	55,7	54,3	46,8	52,8	50,4	55,1	52,2	51,2	44,8	52,1	46,2	49,6	47,6	47,1	51,7	31,1	48,3	37,8	38,9	43,1	39,9	47,1	

Resumen Final

